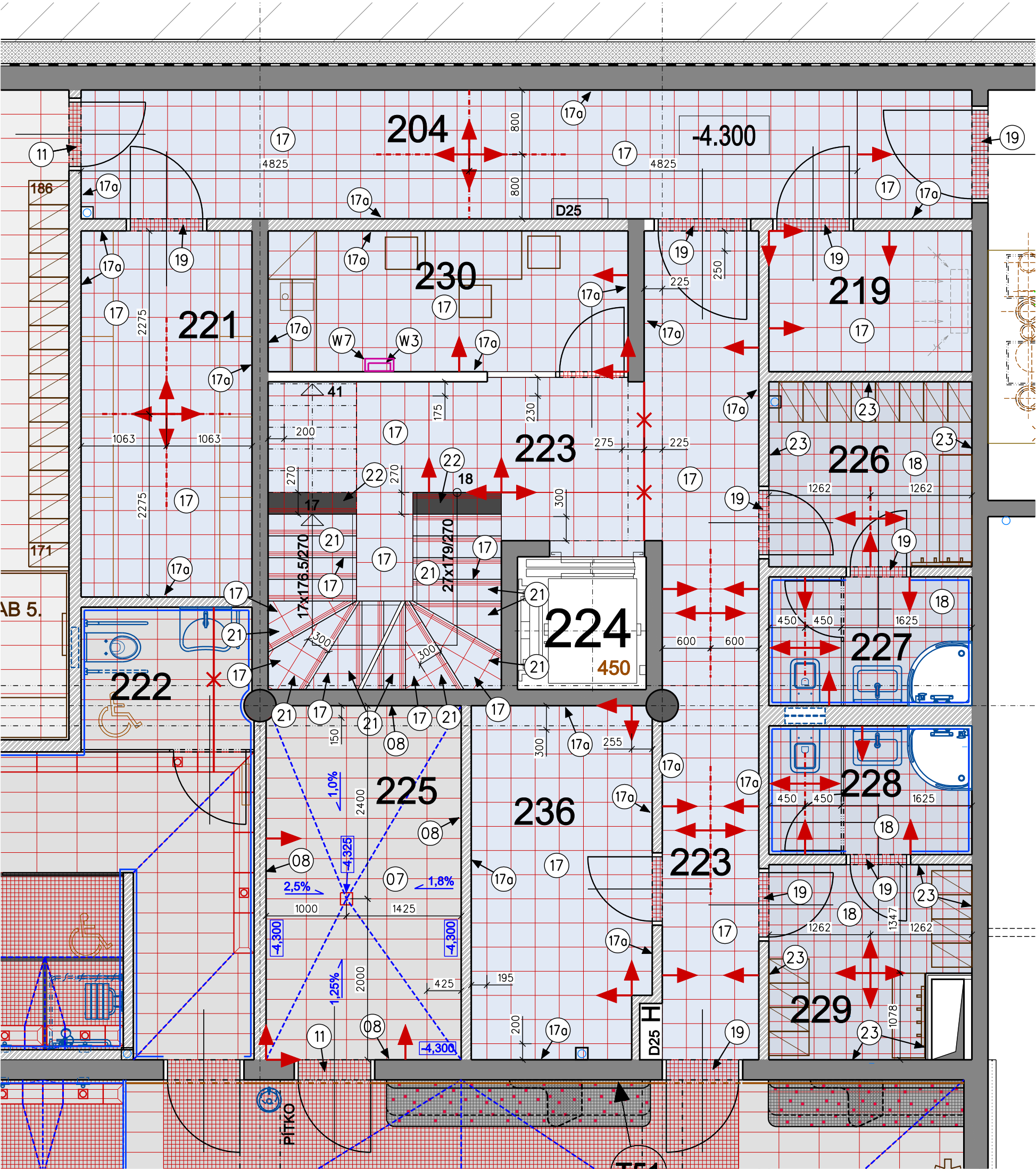


LEGENDA DLAŽEB, OBKLADŮ A MALEB

- 07
- VELKOFORMÁTOVÁ REKTIFIKOVANÁ SLINUTÁ DLAŽBA, PROTISKLUZ R11/B, FORMÁT 25x50 cm, BARVA WEISSGRAU (ŠEDOBÍLÁ), MRAZUVZDORNÁ, TL. DLAŽDICE 8 mm, VELKOFORMÁTOVÁ REKTIFIKOVANÁ SLINUTÁ DLAŽBA V OPTICE PŘÍRODNÍHO KAMENE S PROTISKLUZNOU ÚPRAVOU PRO BOSOU NOHU TŘÍDY "B", VYCHÁZEJÍCÍ Z NORMY ČSN EN 14411. DLAŽBA SE SPECIÁLNÍ POVRCHOVOU ÚPRAVOU OBSAHUJÍCÍ TITANIOXID V KOMBINACI S UV ŽÁŘENÍM/SVĚTLEM, VYTVÁŘEJÍCÍ TZV. HYDROFBNÍ POVRCH. TENTO EFEKT VÝRAZNĚ USNADŇUJE ČISTĚNÍ A ÚDRŽBU, STÁVÁ SE TRVALE ANTIBAKTERIÁLNÍ, ELIMINUJE ZNEČISTĚNÍ VZDUCHU, NEŽÁDOUCÍ PACHY A PÍŠNĚ. POUŽITÍ: PROTISKLUZNÁ DLAŽBA DO MOKRÉHO PROSTŘEDÍ, UKLID B.H. m.č. 207, CHODBA MUŽI m.č. 210, WC MUŽI m.č. 211, CHODBA ŽENY m.č. 213, WC ŽENY m.č. 214, BAZÉNOVÁ HALA m.č. 216, DOJEZD TOBOGANŮ m.č. 217, RELAXAČNÍ ZÓNA m.č. 218, PLAVČÍK, ZÁZEMÍ PLAVČÍKA m.č. 220, NÁSTUP TOBOGANŮ - SCHODIŠTĚ m.č. 233 (POUZE ÚROVEŇ -4,300), PROHRÍVACÍ KABINA m.č. 234, ZÁDVEŘÍ m.č. 237
- 08
- SOKL ŘEZANÝ NA VÝŠKU 10 cm cm Z DLAŽDICE Č. "05" FORMÁT 25x50 cm, SOKL LEPENÝ NA ZEĎ, BARVA WEISSGRAU (ŠEDOBÍLÁ), MRAZUVZDORNÁ, TL. DLAŽDICE 8 mm,, SOKL UKONČENÝ HLINIKOVOU LIŠTOU POUŽITÍ: SOKL U STĚN BEZ OBKLADU, KDE JE POUŽITA DLAŽBA č. 07, PLAVČÍK, ZÁZEMÍ PLAVČÍKA m.č. 220, PLAVECKÁ ŠKOLA - SKLAD m.č. 225
- 11
- MOZAIKA / SLINUTÁ DLAŽBA, PROTISKLUZ R11/B, FORMÁT 5x5 cm NA SETU 30x30 cm, BARVA WEISSGRAU (ŠEDOBÍLÁ), MRAZUVZDORNÁ, TL. DLAŽDICE 8 mm, SPÁRA U OBKLADŮ BARVA STŘÍBRNO-ŠEDÁ, U DLAŽEB BARVA SPÁRY STŘEDNÍ ŠEDÁ POUŽITÍ: PLOCHY S MOŽNOSTÍ INTENZIVNÍHO MNOŽSTVÍ VODY VÝŽADUJÍCÍ VYŠŠÍ NÁROKY NA PROTISKLUZ, JAKO DLAŽBA V BAZÉNOVÉ HALE m.č. 216 PŘED VÝSTUPY Z BAZÉNŮ, PLOCHY PŘED VÝSTUPY Z DOJEZDŮ TOBOGANŮ A SKLUZAVKY m.č. 217, SPRCHY MUŽI m.č. 212, SPRCHY ŽENY m.č. 215, MEZIPODESTY V TOBOGÁNOVÉ VEŽI, ČÁST DLAŽBY V ŠATNĚ NÁVŠTĚVNÍKŮ m.č. 208 DALE POUŽITO JAKO DLAŽBA MÍSTO PRAHŮ MEZI ZÁRUBNĚMI DVEŘÍ NAVAZUJÍCÍCH NA DLAŽBU č. 01, 05 a 07 A DÁL JAKO PODSTUPĚN SCHODŮ DO WHIRLPOOLU V BAZÉNOVÉ HALE m.č. 216
- 17
- SLINUTÁ DLAŽBA NEGLAZOVANÁ, PROTISKLUZ R10, FORMÁT 30x30 cm, STRUKTURA POVRCHU MICROZRNO BARVA HELLBLAU (SVĚTLÉ ŠEDOMODRÁ), MRAZUVZDORNÁ, TL. DLAŽDICE 9 mm, POUŽITÍ: DLAŽBA DO PROSTOR POUZE PRO PERSONÁL (SUCHÉ PROSTŘEDÍ), SKLAD ŠPINAVÉHO PRÁDLA m.č. 203, OBSLUŽNÁ CHODBA m.č. 204, SKLAD ČISTÉHO PRÁDLA m.č. 205, SKLAD DKP A VRATNÝCH OBALŮ m.č. 206 VČETNĚ VŠECH PODSTUPNŮ SCHODIŠTĚ DO 2PP (m.č. 111), ROZVODNA SLABOPROUDU m.č. 219, ELEKTRO - ROZVADĚČE m.č. 221, CHODBA, SCHODIŠTĚ m.č. 223 VČETNĚ DOPLNĚNÍ NÁSLAPŮ SCHODIŠTĚ ZA SCHODOVKY A PODSTUPNĚ VŠECH STUPNŮ DO 1NP IDO 2PP, DENNÍ MÍSTNOST PERSONÁLU m.č. 230, PLAVECKÁ ŠKOLA - ŠATNA m.č. 236
- 17o
- SOKL ŘEZANÝ Z DLAŽDICE č. 17 na V, 10 cm, SLINUTÁ DLAŽBA NEGLAZOVANÁ, STRUKTURA POVRCHU MICROZRNO BARVA HELLBLAU (SVĚTLÉ ŠEDOMODRÁ), MRAZUVZDORNÁ, TL. DLAŽDICE 9 mm,, SOKL UKONČENÝ HLINIKOVOU LIŠTOU POUŽITÍ: SOKL DO PROSTOR POUZE PRO PERSONÁL (SUCHÉ PROSTŘEDÍ) BEZ OBKLADU U DLAŽBY č. 17, SKLAD ŠPINAVÉHO PRÁDLA m.č. 203, OBSLUŽNÁ CHODBA m.č. 204, SKLAD ČISTÉHO PRÁDLA m.č. 205, SKLAD DKP A VRATNÝCH OBALŮ m.č. 206 VČETNĚ OBKLADU SCHODNICE AŽ PO ÚROVEŇ 2.PP (m.č. 111), ROZVODNA SLABOPROUDU m.č. 219, ELEKTRO - ROZVADĚČE m.č. 221, HALA SCHODIŠTĚ (ZÁSBOVOVÁNÍ) m.č. 223 VČETNĚ OBKLADU SCHODNICE AŽ PO ÚROVEŇ 1.NP a 2PP, DENNÍ MÍSTNOST PERSONÁLU m.č. 230, PLAVECKÁ ŠKOLA - ŠATNA m.č. 236
- 18
- SLINUTÁ DLAŽBA NEGLAZOVANÁ, PROTISKLUZ R11/B, FORMÁT 20x20 cm, STRUKTUROVANÝ POVRCH SOFTCORN 2 BARVA HELLBLAU (SVĚTLÉ ŠEDOMODRÁ), MRAZUVZDORNÁ, TL. DLAŽDICE 9 mm, POUŽITÍ: DLAŽBA DO PROSTOR POUZE PRO PERSONÁL (MOKRÉ PROSTŘEDÍ, BOSÁ NOHA), ŠATNA MUŽI - PERSONÁL m.č. 226, SOC. ZÁŘÍZENÍ MUŽI - PERSONÁL m.č. 227, SOC. ZÁŘÍZENÍ ŽENY - PERSONÁL m.č. 228, ŠATNA ŽENY - PERSONÁL m.č. 229
- 19
- MOZAIKA / SLINUTÁ DLAŽBA NEGLAZOVANÁ, PROTISKLUZ R10/B, FORMÁT 5x5 cm NA SETU 30x30 cm BARVA HELLBLAU (SVĚTLÉ ŠEDOMODRÁ), MRAZUVZDORNÁ, TL. DLAŽDICE 9 mm, POUŽITÍ: DLAŽBA MÍSTO PRAHŮ MEZI ZÁRUBNĚMI DVEŘÍ NAVAZUJÍCÍCH NA DLAŽBU č. 17, 18, 20
- 21
- SLINUTÁ DLAŽBA NEGLAZOVANÁ, PROTISKLUZ R10, FORMÁT 30x30 cm, STRUKTURA POVRCHU MICROZRNO BARVA HELLBLAU (SVĚTLÉ ŠEDOMODRÁ), MRAZUVZDORNÁ, TL. DLAŽDICE 9 mm, POUŽITÍ: VŠECHNY NÁSLAPY S VÝJIMKOU PRVNÍHO A POSLEDNÍHO NA SCHODIŠTÍ PERSONÁLU V HALE SCHODIŠTĚ m.č. 223, SCHODIŠTĚ m.č. 111 (ZE SKLADU DKP A VRATNÝCH OBALŮ m.č. 206)
- 22
- SLINUTÁ DLAŽBA NEGLAZOVANÁ, PROTISKLUZ R10, FORMÁT 30x30 cm, STRUKTURA POVRCHU MICROZRNO BARVA ANTHRAZIT (TMAVÉ ŠEDÁ), MRAZUVZDORNÁ, TL. DLAŽDICE 9 mm, POUŽITÍ: VŽDY PRVNÍ A POSLEDNÍ NÁSLAP SCHODIŠTĚOVÉHO RAMENE JAKO OPTICKY ZVÝRAZNĚNÝ STUPEŇ PRO SLABOZRAKÉ NA SCHODIŠTÍ PERSONÁLU V HALE SCHODIŠTĚ m.č. 223, SCHODIŠTĚ m.č. 111 (ZE SKLADU DKP A VRATNÝCH OBALŮ m.č. 206)
- 23
- POŽLÁBEK (KEHLSOCKET) SLINUTÁ DLAŽDICE, FORMÁT 10x10 cm, BARVA GRAU (ŠEDÁ) POLOMAT, MRAZUVZDORNÁ, TL. DLAŽDICE 6 mm, POUŽITÍ: JAKO SOKL v. 10 cm v MÍSTNOSTECH PERSONÁLU S PROTISKLUZNOU DLAŽBOU č. 18 a č. 20, ŠATNA MUŽI - PERSONÁL m.č. 226, SOC. ZÁŘÍZENÍ MUŽI - PERSONÁL m.č. 227, SOC. ZÁŘÍZENÍ ŽENY - PERSONÁL m.č. 228, ŠATNA ŽENY - PERSONÁL m.č. 229, V MÍSTNOSTECH 226 A 229 POUZE SOKL, V MÍSTNOSTECH 227 A 228 POKRACUJE NAD SOKLEM OBKLAD

LEGENDA PRVNÍHO VYBAVENÍ

- W3
- ZÁSObNÍK NA PÁPIROVÉ RUČNÍKY NÁSTĚNNÝ, SE ZÁMKEM, NEREZOvÝ
- W7
- KOŠ NA PÁPIROVÉ RUČNÍKY NÁSTĚNNÝ, VELKOKAPACITNÍ, NEREZ

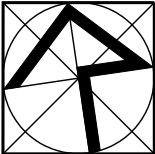


POZNÁMKY:

- SPÁRY KERAMICKÝCH OBKLADŮ A DLAŽEB tl.2-6 mm, BARVA SPÁRY PODLAH STŘEDNÍ ŠEDÁ, BARVA SPÁRY OBKLADŮ ŠEDO-STŘÍBRNÁ
- VOLNÉ UKONČENÍ KERAMICKÝCH OBKLADŮ BUDE PROVEDENO HLINIKOVOU NEBO NEREZOVOU LIŠTOU PROFILU "L"
- PODKLADY PRO POVRCHY PODLAH MUSÍ BÝT VÝŠKOVĚ UPRAVENY TAK, ABY BYL ZARUČENÝ BEZBARIEROVÝ (BEZPRAHOVÝ) PROVOZ, A TO NA ZÁKLADĚ VYSPECIFIKOVANÝCH FINÁLNÍCH POVRCHŮ PODLAH (DLAŽBA, PVC, KOBEREČ)
- PŘECHODOVÉ LIŠTY - PROVEDENÍ HLINÍK, VE STEJNÉ VÝŠCE PROPOJOVANÝCH POVRCHŮ ZNAČENÝ V PŮDORYSECH: PL - PŘECHODOVÁ LIŠTA, UL - UKONČOVACÍ LIŠTA
- OMÍTANÉ STROPY A PODHLEDY VE VLHKÉM PROSTŘEDÍ NÁTĚR BÍLÁ POLAR, PROTIHLOBNÁ, OMYVATELNÁ A DO VLHKA
- NEOMÍTANÉ STROPY BETONOVÉ - PONECHAT V PROVEDENÍ PŘÍRODNÍHO BETONU, PROVĚST PROTIPRAŠNÝ TRANSPARENTNÍ NÁSTRÍK NEBO NÁTĚR
- STROPY A PODHLEDY OSTATNÍ, POKUD NENÍ URČENO JINAK, NÁTĚR BÍLÁ POLAR
- VŠECHNY STROPY A PODHLEDY - POKUD JE MALBA POD STROPEM/PODHEDEM JINÁ NEŽ BÍLÁ, PROVEDE SE MALBA STROPU VČETNĚ cca 3 cm FABIONU
- STĚNY:
  - OMÍTANÉ STĚNY POKUD NENÍ URČENO JINAK NÁTĚR OTĚRUVZDORNÝ BARVA BÍLÁ POLAR, NĚKTERÉ STĚNY DLE POPISU ODSŤINY ŠEDÉ RAL 7038 A RAL 7044, POPŘ. RAL 7022 - MAX. 30%
  - NEOMÍTANÉ STĚNY BETONOVÉ PONECHAT V PROVEDENÍ PŘÍRODNÍHO BETONU, PROVĚST PROTIPRAŠNÝ TRANSPARENTNÍ NÁSTRÍK NEBO NÁTĚR
  - BETONOVÉ STĚNY NEOMÍTANÉ V POHLEDOVÉM BETONU (BAZÉNOVÁ HALA) PONECHAT V PROVEDENÍ PŘÍRODNÍHO BETONU, PROVĚST PROTIPRAŠNÝ TRANSPARENTNÍ NÁTĚR, V BAZÉNOVÉ HALE 1.PP PROVEDENÍ tř. PB3-S, V SUTERÉNU 2.PP tř. PB0-PB1. PŘÍPROVÁDĚNÍ OŠETŘIT NÁSÁKAVOST BEDNÍČÍCH DESEK, POVRCH BETONU SVĚTLÝ BEZ PŘIDANÉHO BARVIVA, STRUKTURA POVRCHU HLADKÁ BEZ DALŠÍ POVRCHOVÉ ÚPRAVY, BEZESPÁRY POVRCH BETONU, PRAVIDELNÉ OTISKY BEDNĚNÍ NA POVRCHU BETONU
- VZDUCHOTECHNIKA: PROVEDENÍ PŘÍRODNÍ POZINK, VÝUSTKY VZT VE STĚNÁCH, POKUD NENÍ STANOVENO JINAK VŽDY PŘÍZPŮSOBIT BAREVNOSTI STĚN
- DVÍRKA A KRYTY VE VLHKÉM PROSTŘEDÍ PROVEDENÍ ČESANÁ NEREZ TŘÍDY A4 (AISI 316L)
- DVÍRKA A KRYTY OSTATNÍ BAREVNĚ UZPŮSOBIT DLE BARVY MALBY STĚNY, PŘÍPADNĚ OBKLADU
- DVEŘE:
  - DVEŘE VE VLHKÉM PROSTŘEDÍ - ZÁRUBĚN CELOHLINÍKOVÁ, BAREVNĚ PROVEDENÍ PŘÍRODNÍ ELOX,, DVEŘNÍ KRÍDLO RÁM Z POLYSTYROLOVÝCH PROFILŮ S VLOŽENÝM JÁDREM Z POLYSTYRENU TL.34mm, OBOUSTRANNĚ OPLÁŠTĚNÝ NALISOVANOU DESKOU Z VYSOKOTLAKÉHO LAMINÁTU HPL TL. 3mm, BARVA RAL 7047, EVENT. DLE FUNDERMAX INTERIER 1203 FH GRAY
  - OSTATNÍ DVEŘE MIMO VLHKÉ PROSTŘEDÍ - ZÁRUBĚN KOVOVÁ LISOVANÁ POZINK., PRAŠKOVÁ BARVA RAL 7022, DVEŘNÍ KRÍDLO PLNĚ CHARAKTERU HPL, RÁM Z MASIVNÍHO DŘEVA, VNITŘNÍ VÝPLŇ DTD, PLAŠT DŘEVOVLÁKNITÁ DESKA, POVRCH Z ODOLNÉHO LAMINÁTU HPL 0,7 mm, BARVA RAL 7047, EVENT. DLE FUNDERMAX INTERIER 1203 FH GRAY
  - KOVÁNÍ PRO VŠECHNY DVEŘE PROVEDENÍ BROUŠENÁ NEREZ-MAT, ROZETOVÉ, SE ZÁMKEM FAB NEBO WC ZÁMKEM DLE URČENÍ MÍSTNOSTI
- TRUHLÁŘSKÉ VÝROBKY: VŠECHNY VÝROBKY JSOU PODROBNĚ SPECIFIKOVÁNY V DOKUMENTACI DPS
- JSOU-LI UVEDENY ODKAZY NA OBCHODNÍ FIRMY, NÁZVY NEBO SPECIFICKÁ OZNAČENÍ VÝROBKŮ APOD., JSOU TAKOVÉ ODKAZY POUZE INFORMATIVNÍ A ZHOTOVITELI UMOŽŇUJÍ V SOULADU S § 45-46 ZÁKONA 137/2006 SB. POUŽÍT I JINÝCH KVALITATIVNĚ A TECHNICKY ODOBNÝCH, PŘÍPADNĚ KVALITĚNĚJŠÍCH ŘEŠENÍ.
- VEŠKERÉ POUŽITÉ MATERIÁLY A NÁTĚRY MUSÍ BÝT PŘED DODÁVKOU VYVZORKOVÁNY A ODSOUHLASENY S INVESTOREM A ARCHITEKTEM.
- VŠECHNY KÓTOVANÉ ROZMĚRY JSOU ORIENTAČNÍ. PŘED REALIZACÍ JE NUTNO STAVBU ZAMĚŘIT A DODAVATELSKOU DOKUMENTACI PŘEDLOŽIT KE SCHVÁLENÍ. REALIZACI JE NUTNĚ PŘÍZPŮSOBIT SKUTEČNÉMU PROVEDENÍ STAVBY.

±0.000 = 476.70 m n.m. Bpv (1.NP SO 102)

AUTOR :  
ING. ARCH. JAROSLAV ŠEVČÍK



VYPRACOVAL S. JURÁN	ODP.PROJ.PROFESE ING.ARCH. J.ŠEVČÍK	KONTROLOVAL ING.ARCH. J.ŠEVČÍK	HL.INŽ.PROJEKTU ING.P. ŠEVELA
TECHNOLOGIE BAZÉNŮ ING. T. SVOBODA		ARCHITEKT ING.ARCH. J.ŠEVČÍK	

MÍSTO STAVBY: VRCHLABÍ

STAVEBNÍK: MĚSTO VRCHLABÍ, Zámek č.p.1, 543 01 VRCHLABÍ

SPORTOVNĚ REKREAČNÍ AREÁL VEJSPLACHY  
KRYTÝ BAZÉN VČETNĚ INFRASTRUKTURY

PS 110 - INTERIÉR

D.1.1 DOPŘESNĚNÍ STAVEBNÍ ČÁSTI

SPÁROŘEZ OBKLADŮ A DLAŽEB

1. PP - ZÁZEMÍ, m.č. 204+219+221+223+225+230+236

CENTROPROJEKT GROUP a. s. ŠTEFÁNKOVA 167 760 30 ZLÍN			
FORMÁT	4A4		
DATUM	04.2020		
STUPĚŇ	DPS		
MĚŘÍTKO	1:50		
ZAK.ČÍSLO:	181566		
ARCHIVNÍ KÓD	PROF.	CIS.VYKRESU	DOD.
D1J	A	131	